



Lästige Sommergäste



Wespen stören mich beim Essen auf der Terrasse!



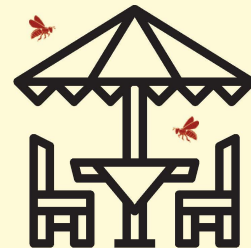
Bleibe ruhig, vermeide plötzliche Bewegungen.
Eine Wespe greift Menschen nicht an, solange sie sich nicht bedroht fühlt.



Puste niemals auf eine Wespe, um sie zu vertreiben
(der CO₂ unseres Atems = Warnsignal für Wespen).



Sehr wichtig: Behalte dein Getränk im Auge!
Essensreste sollten so bald wie möglich vom Tisch entsorgt werden.



Präventiv:

- Pflanze Wildblumen im Garten (als natürliche Nahrungsreserve).
- Grelle Kleidung lockt Wespen an (weiß ist besser).
- Wespen werden durch Kräuter vertrieben (z.B. Basilikum).

Hilfe, ein Wespennest an meinem Lebensort!



Keine Panik, bei richtigem Verhalten besteht sogar beim Nest keine Gefahr.
(keine abrupten Bewegungen & Vibrationen am Nest / den Eingang nicht versperren)



Wespen besetzen das Nest nur für einen Sommer.
Bis November wird es leer sein & die Gäste werden nicht zurückkommen.



Benötigen Sie Hilfe, rufen Sie einen Wespenberater an:
natur & ëmwelt (Tel: 290404-1), Umweltberatung Lëtzebuerg (Tel: 247868-31),
nationales Netzwerk freiwilliger Berater (www.naturemwelt.lu/nos-services/conseil-nature/)



Präventiv (ab Mai!): Entdecke das Nest, bevor es zu groß ist:

- Die Rollläden regelmäßig bewegen.
- Dunkle Orten kontrollieren (Schuppen, Spielhaus, ...)



Wespen sind nützliche Insekten und stechen nicht, solange sie nicht bedroht werden.



Danke!



Die Rettungsdienste (112) greifen nur in dringenden Fällen ein, die eine ernsthafte Gefahr für den / die Bürger darstellen!

Wir, die Wespenberater, sind hier, um Ihnen zu helfen! Unsere Liste:
www.naturemwelt.lu/nos-services/conseil-nature/



Herausgeber

www.ebl.lu
info@ebl.lu
(+352) 24786831



In Zusammenarbeit mit



Veröffentlicht von
Gemeinde Walferdingen



PacteClimat
Ma commune s'engage pour le climat