



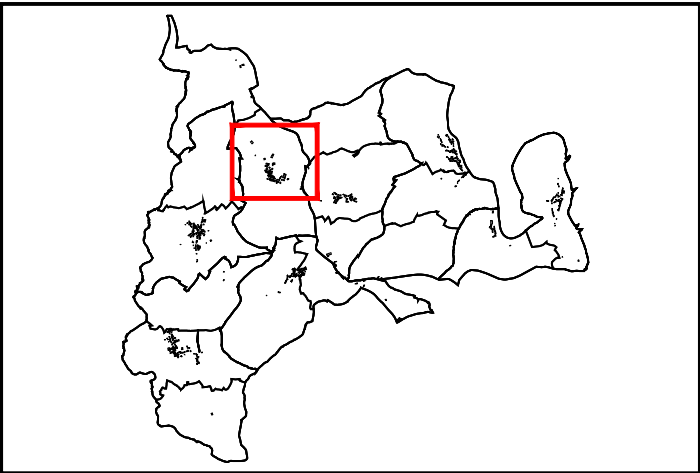
FOND DE PLAN

Cadastre numérique (PCN) - exercice 2011 - Administration du Cadastre et de la Topographie

- Bâti issu du PCN (2011)
- Bâti ajoutés sur base des Orthophotos (2010)
- Bâti ajoutés sur base de l'inventaire in situ
- Bâti démolis sur base de l'inventaire in situ

LEGENDE PAG

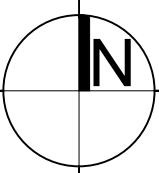
- Zones d'habitation
- Secteur d'habitat à caractère rural
 - Secteur de résidences secondaires
 - Secteur soumis à PAP
 - Secteur soumis à PAP de caractère rural
 - Secteur soumis à PAP de résidences secondaires
 - Secteur d'aménagement différé
- Zones de bâtiments publics
- Zone d'aménagement public
 - Zone de camping (projeté)
 - Zone verte de protection
 - Zone agricole
- Secteur sauvegardé
- Périmètre d'agglomération
 - Reclassement ou PAP approuvé
 - Reclassement approuvé (sans extension du périmètre d'agglomération)
- Zone d'activité SEO
- Zone de dépôt SEO
 - Réservoir d'eau
 - Station d'épuration



Signature architecte :
Signature maître de l'ouvrage :

CHACQUE RÉVISION ANNULE ET REMPLACE LES PLANS PRÉCÉDENTS.
CE PLAN NE PEUT ÊTRE TRANSMIS À UN TIERS SANS L'AUTORISATION DE L'AUTEUR.
CE PLAN NE PEUT ÊTRE REPRODUIT, MÊME PARTIELLEMENT, SOUS QUELQUE FORME QUE (PHOTOCOPIE, DÉCALQUE, OU TOUTE AUTRE PROCÉDÉ) SANS L'AUTORISATION DE L'AUTEUR.

© ORIGINE CADASTRE: DROITS RÉSERVES A L'ETAT DU GRAND DUCHÉ DE LUXEMBOURG (2010)
- COPIE ET REPRODUCTION INTERDITES



MAÎTRE D'OUVRAGE :
Administration Communale de Putscheid
7, Veinerstrooss
L-9462 Putscheid

FICHER : \\SRVFILE04\DATA EP\DOSSIERS\PAG-PUTSCHEID-04-G-133102_DONNÉES\ART03.11_PLANS RÉGLEMENTAIRES\PAG EN VIGUEUR\180824-133_EP_PAG EN VIGUEUR.DWG

PROJET :
Plan d'Aménagement Général
Partie Graphique

ESPACE & PAYSAGES
URBANISME / CADRE DE VIE / ENVIRONNEMENT

ESPACE & PAYSAGES
12, avenue du Rock'n'Roll
L-4361 ESCH-SUR-ALZETTE
Tél : 00352 / 26 17 84 Fax : 00352 / 26 17 85
Mail : info@espacepaysages.lu

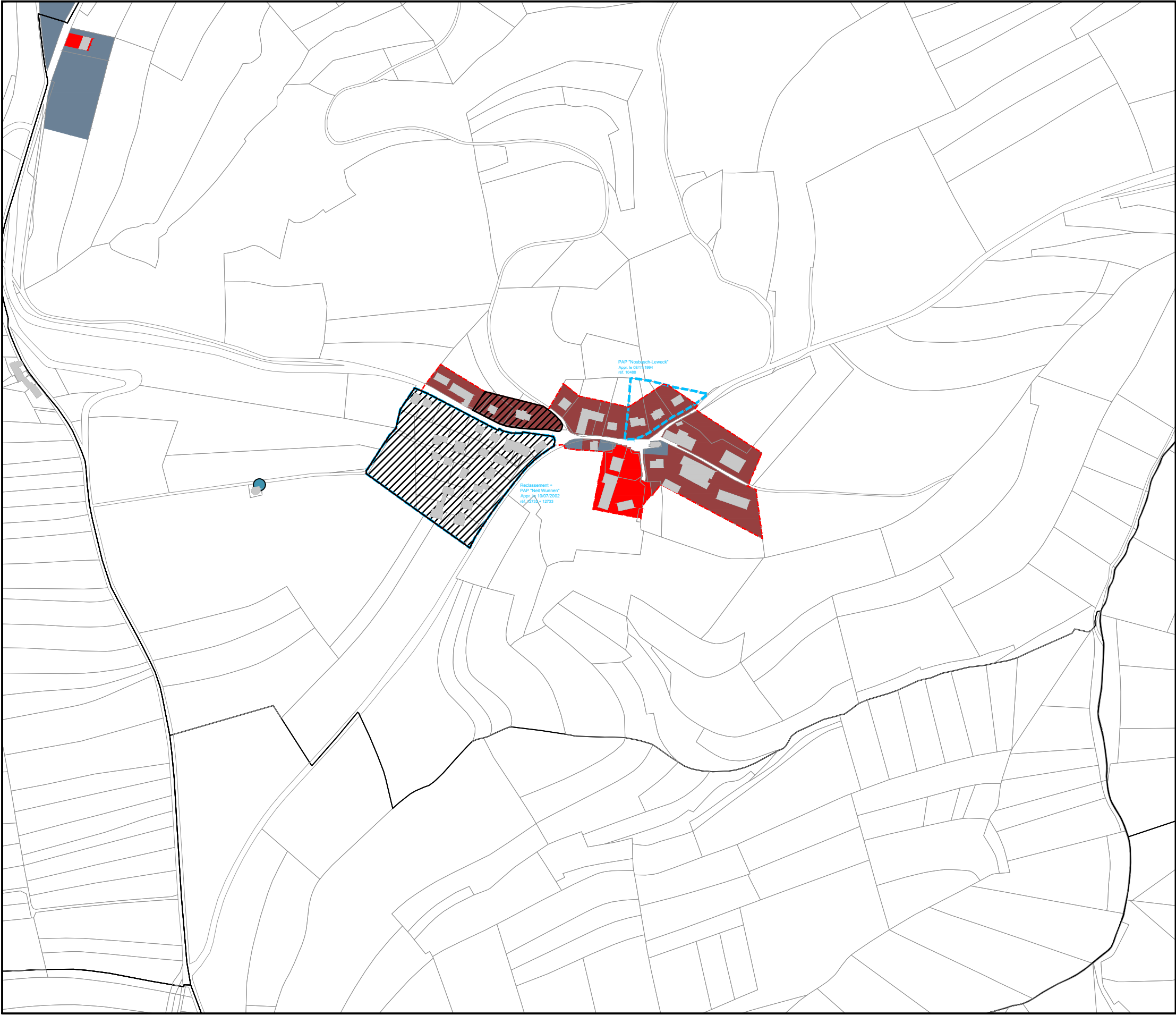
OBJET :
WEILER

STADE :
PAG EN VIGUEUR

03 MARS 2017

133

1/5 000 A



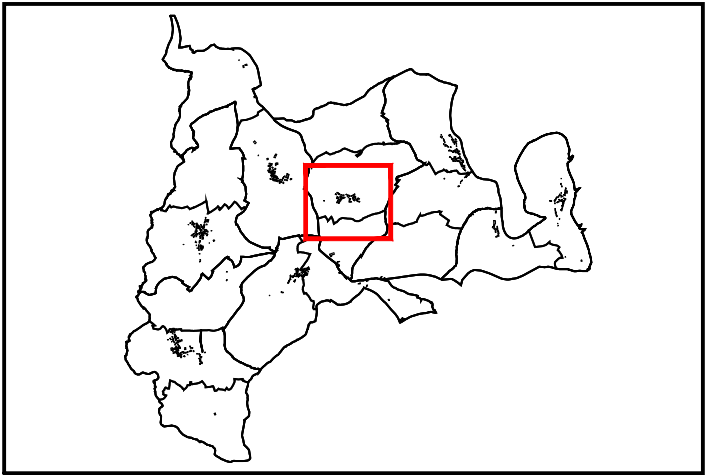
FOND DE PLAN

Cadastre numérique (PCN) - exercice 2011 - Administration du Cadastre et de la Topographie

- Bâti issu du PCN (2011)
- Bâti ajoutés sur base des Orthophotos (2010)
- Bâti ajoutés sur base de l'inventaire in situ
- ✗ Bâti démolis sur base de l'inventaire in situ

LEGENDE PAG

- Zones d'habitation**
- Secteur d'habitat à caractère rural
 - Secteur de résidences secondaires
 - Secteur soumis à PAP
 - Secteur soumis à PAP de caractère rural
 - Secteur soumis à PAP de résidences secondaires
 - Secteur d'aménagement différé
- Zones d'activités**
- Zone de bâtiments publics
 - Zone d'aménagement public
 - Zone de camping (projeté)
 - Zone verte de protection
 - Zone agricole
- Secteur sauvegardé**
- Périmètre d'agglomération
 - Reclassement ou PAP approuvé
 - Reclassement approuvé (sans extension du périmètre d'agglomération)
- Autres zones**
- Zone d'activité SEO
 - Zone de dépôt SEO
 - Réservoir d'eau
 - Station d'épuration

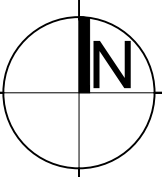


Signature architecte : _____

Signature maître de l'ouvrage : _____

CHACQUE RÉVISION ANNULE ET REMPLACE LES PLANS PRÉCÉDENTS.
CE PLAN NE PEUT ÊTRE TRANSMIS À UN TIERS SANS L'AUTORISATION DE L'AUTEUR.
CE PLAN NE PEUT ÊTRE REPRODUIT, MÊME PARTIELLEMENT, SOUS QUELQUE FORME QUE (PHOTOCOPIE, DÉCALQUE, OU TOUTE AUTRE PROCÉDÉ) SANS L'AUTORISATION DE L'AUTEUR.

© ORIGINE CADASTRE: DROITS RÉSERVES A L'ÉTAT DU GRAND DUCHÉ DE LUXEMBOURG (2010)
- COPIE ET REPRODUCTION INTERDITES



MAÎTRE D'OUVRAGE :
Administration Communale de Putscheid
7, Veinerstrooss
L-9462 Putscheid

FICHER : \\SRVFILE04\DATA\EP\DOSSIERS\PAG-PUTSCHEID-04-G-133\02_DONNÉES\ART03.11_PLANS RÉGLEMENTAIRES\PAG EN VIGUEUR\180824-133_EP_PAG EN VIGUEUR.DWG

PROJET :
Plan d'Aménagement Général
Partie Graphique

ESPACE & PAYSAGES
URBANISME / CADRE DE VIE / ENVIRONNEMENT

ESPACE & PAYSAGES
12, avenue du Rock'n'Roll
L-4361 ESCH-SUR-ALZETTE
Tél : 00352 / 26 17 84 Fax : 00352 / 26 17 85
Mail : info@espacepaysages.lu

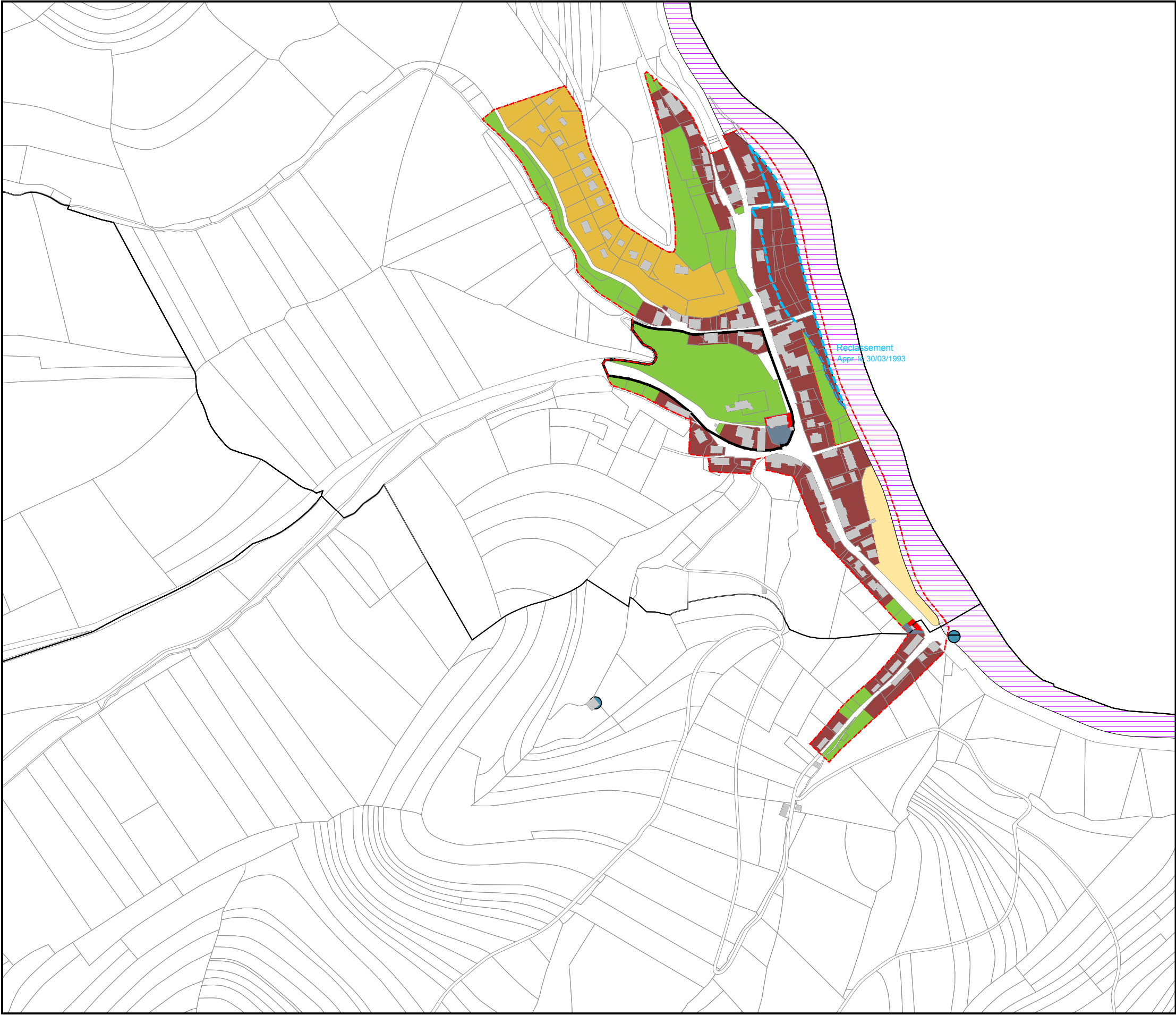
OBJET :
PUTSCHEID

STADE :
PAG
EN VIGUEUR

03 MARS 2017

133

1/5 000 B



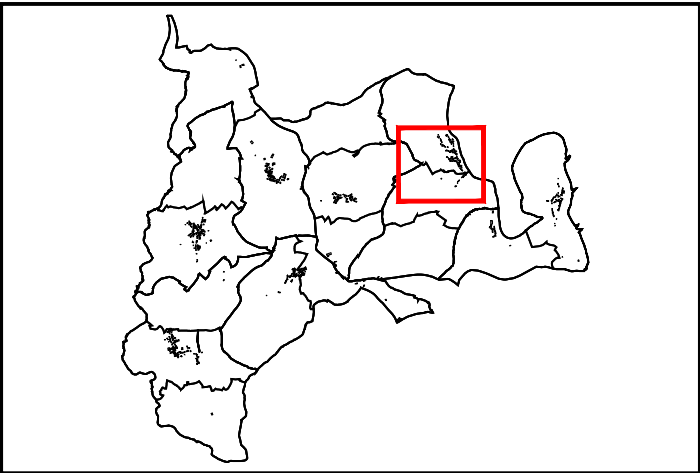
FOND DE PLAN

Cadastre numérique (PCN) - exercice 2011 - Administration du Cadastre et de la Topographie

- Bâti issu du PCN (2011)
- Bâti ajoutés sur base des Orthophotos (2010)
- Bâti ajoutés sur base de l'inventaire in situ
- Bâti démolis sur base de l'inventaire in situ

LEGENDE PAG

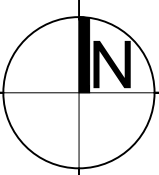
- Zones d'habitation
- Secteur d'habitat à caractère rural
 - Secteur de résidences secondaires
 - Secteur soumis à PAP
 - Secteur soumis à PAP de caractère rural
 - Secteur soumis à PAP de résidences secondaires
 - Secteur d'aménagement différé
- Zone de bâtiments publics
- Zone d'aménagement public
- Zone de camping (projeté)
- Zone verte de protection
- Zone agricole
- Secteur sauvegardé
- Périmètre d'agglomération
- Reclassement ou PAP approuvé
- Reclassement approuvé (sans extension du périmètre d'agglomération)
- Zone d'activité SEO
- Zone de dépôt SEO
- Réservoir d'eau
- Station d'épuration



Signature architecte :
Signature maître de l'ouvrage :

CHAQUE RÉVISION ANNULE ET REMPLACE LES PLANS PRÉCÉDENTS.
CE PLAN NE PEUT ÊTRE TRANSMIS À UN TIERS SANS L'AUTORISATION DE L'AUTEUR.
CE PLAN NE PEUT ÊTRE REPRODUIT, MÊME PARTIELLEMENT, SOUS QUELQUE FORME QUE (PHOTOCOPIE, DÉCALQUE, OU TOUTE AUTRE PROCÉDÉ) SANS L'AUTORISATION DE L'AUTEUR.

© ORIGINE CADASTRE: DROITS RÉSERVÉS À L'ÉTAT DU GRAND DUCHÉ DE LUXEMBOURG (2010)
- COPIE ET REPRODUCTION INTERDITES



MAÎTRE D'OUVRAGE :
Administration Communale de Putscheid
7, Veinerstrooss
L-9462 Putscheid

FICHER :
\\SRVFILE04\DATA EP\DOSSIERS\PAG-PUTSCHEID-04-G-133\02_DONNÉES\ART03.11_PLANS RÉGLEMENTAIRES\PAG EN VIGUEUR\180824-133_EP_PAG EN VIGUEUR.DWG

PROJET :
Plan d'Aménagement Général
Partie Graphique

ESPACE & PAYSAGES
URBANISME / CADRE DE VIE / ENVIRONNEMENT

ESPACE & PAYSAGES
12, avenue du Rock'n'Roll
L-4361 ESCH-SUR-ALZETTE
Tél : 00352 / 26 17 84 Fax : 00352 / 26 17 85
Mail : info@espacespaysages.lu

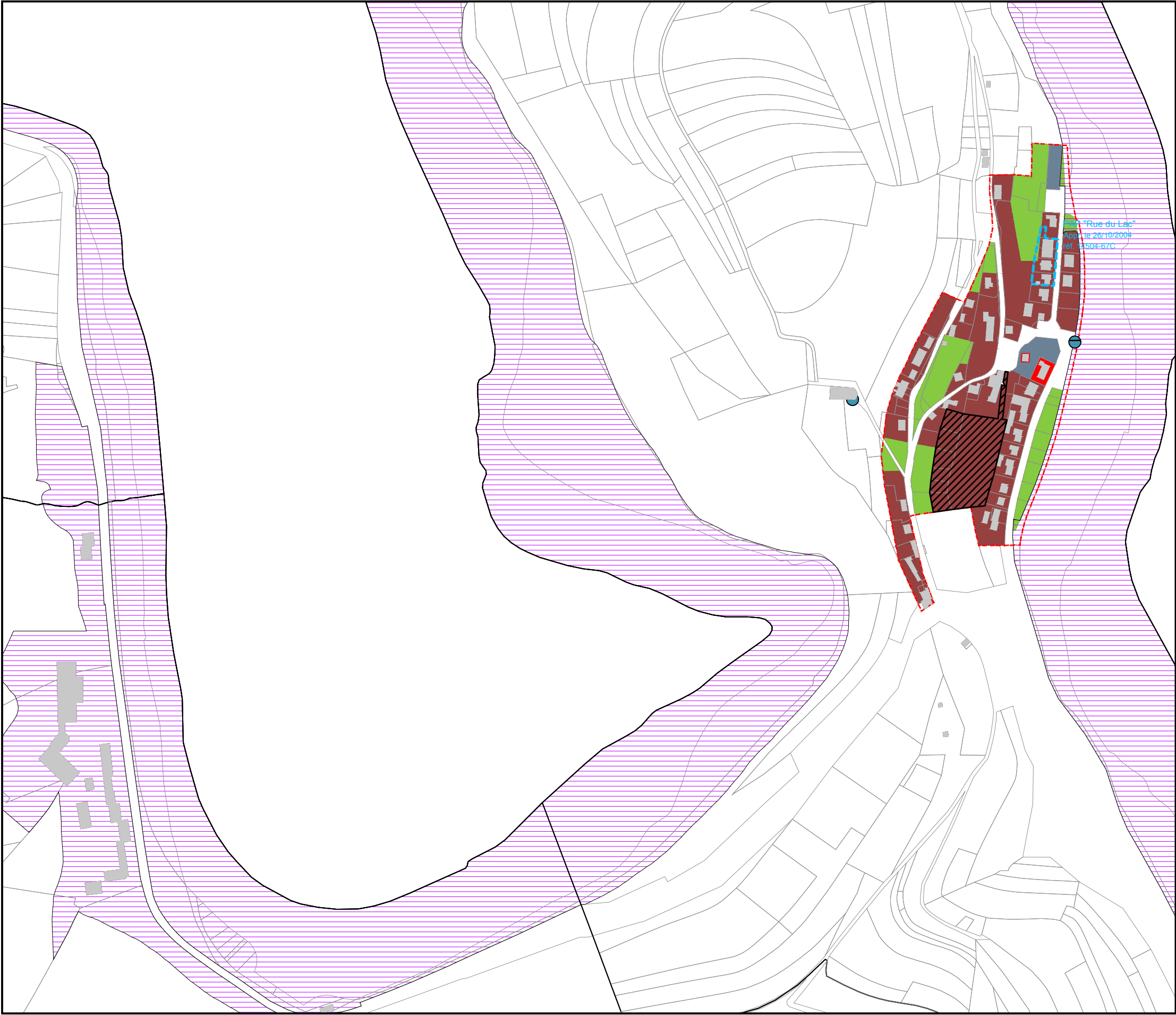
OBJET :
STOLZEMBOURG

STADE :
PAG
EN VIGUEUR

03 MARS 2017

133

1/5 000 C



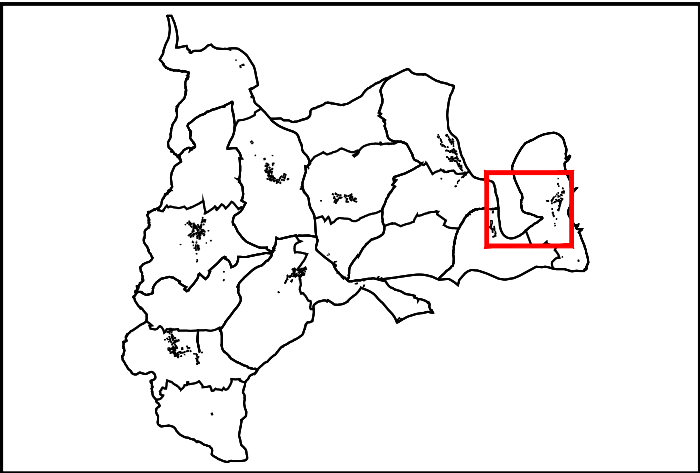
FOND DE PLAN

Cadastre num rique (PCN) - exercice 2011 - Administration du Cadastre et de la Topographie

- B tis issus du PCN (2011)
- B tis ajout s sur base des Orthophotos (2010)
- B tis ajout s sur base de l'inventaire in situ
- X B tis d molis sur base de l'inventaire in situ

LEGENDE PAG

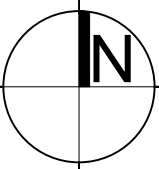
- Zones d'habitation
- Secteur d'habitat   caract re rural
 - Secteur de r sidences secondaires
 - Secteur soumis   PAP
 - Secteur soumis   PAP de caract re rural
 - Secteur soumis   PAP de r sidences secondaires
 - Secteur d'am nagement diff r 
- Zones de b timents publics
- Zone d'am nagement public
 - Zone de camping (projet )
 - Zone verte de protection
 - Zone agricole
- Secteur sauvegard 
- P rim tre d'agglom ration
 - Reclassement ou PAP approuv 
 - Reclassement approuv  (sans extension du p rim tre d'agglom ration)
- Zone d'activit  SEO
- Zone de d p t SEO
 - R servoir d'eau
 - Station d' puration



Signature architecte :
Signature ma tre de l'ouvrage :

CHAQUE REVISION ANNULE ET REMPLACE LES PLANS PR C DENTS.
CE PLAN NE PEUT  TRE TRANSMIS   UN TIERS SANS L'AUTORISATION DE L'AUTEUR.
CE PLAN NE PEUT  TRE REPRODUIT, M ME PARTIELLEMENT, SOUS QUELQUE FORME QUE (PHOTOCOPIE, D CALQUE, OU TOUTE AUTRE PROC D ) SANS L'AUTORISATION DE L'AUTEUR.

  ORIGINE CADASTRE: DROITS RESERVES   L'ETAT DU GRAND DUCH  DE LUXEMBOURG (2010)
- COPIE ET REPRODUCTION INTERDITES



MA TRE D'OUVRAGE :
Administration Communale de Putscheid
7, Veinerstrooss
L-9462 Putscheid

FICHER :
\\SRVFILE04\DATA EP\DOSSIERS\PAG-PUTSCHEID-04-G-133\02_DONN ES\ART03.11_PLANS R GLEMENTAIRES\PAG EN VIGUEUR\180824-133_EP_PAG EN VIGUEUR.DWG

PROJET :
Plan d'Am nagement G n ral
Partie Graphique

ESPACE & PAYSAGES
URBANISME / CADRE DE VIE / ENVIRONNEMENT

ESPACE & PAYSAGES
12, avenue du Rock'n'Roll
L-4361 ESCH-SUR-ALZETTE
T l : 00352 / 26 17 84 Fax : 00352 / 26 17 85
Mail : info@espacepaysages.lu

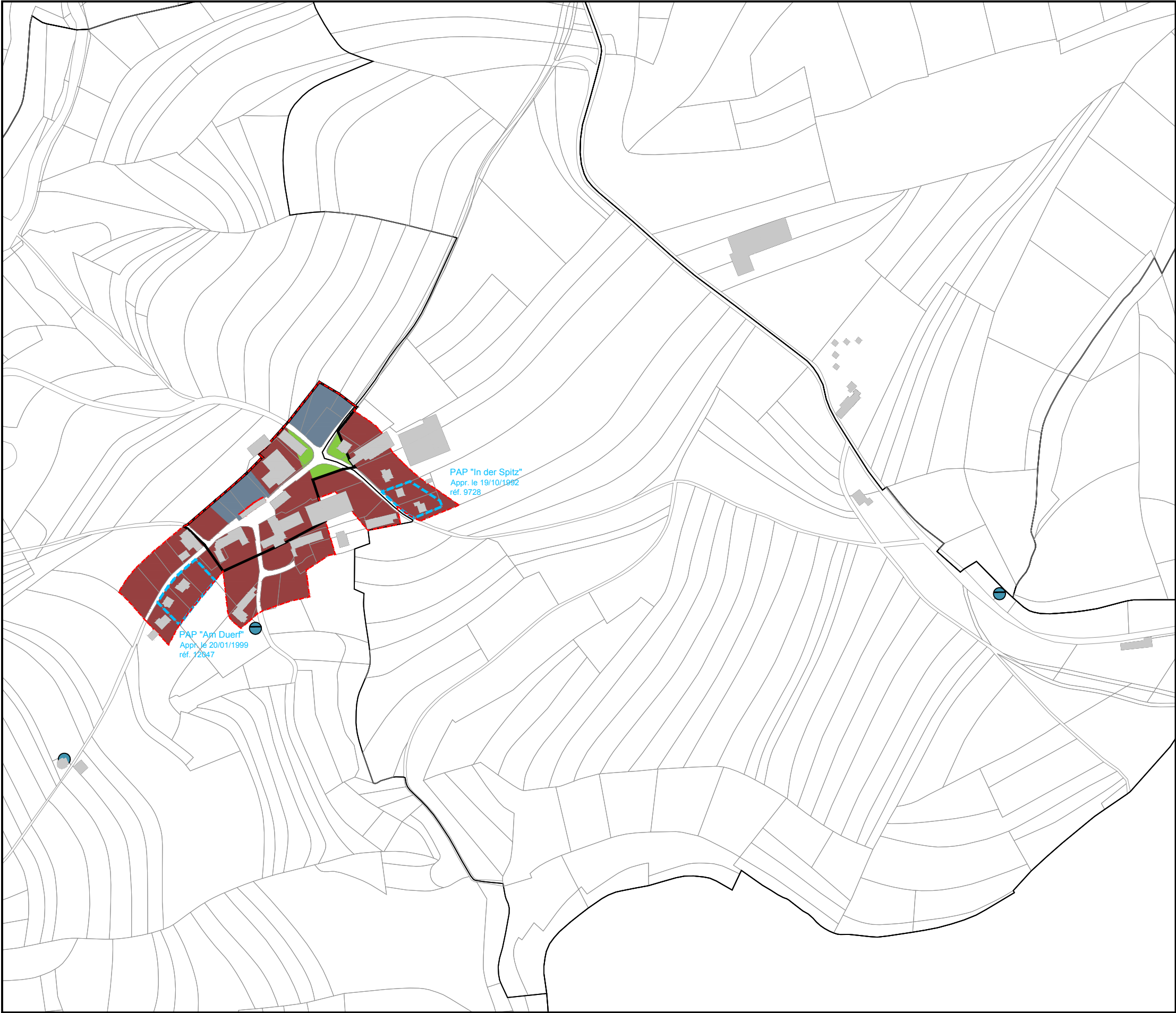
OBJET :
BIVELS

STADE :
PAG EN VIGUEUR

03 MARS 2017

133

1/5 000 D



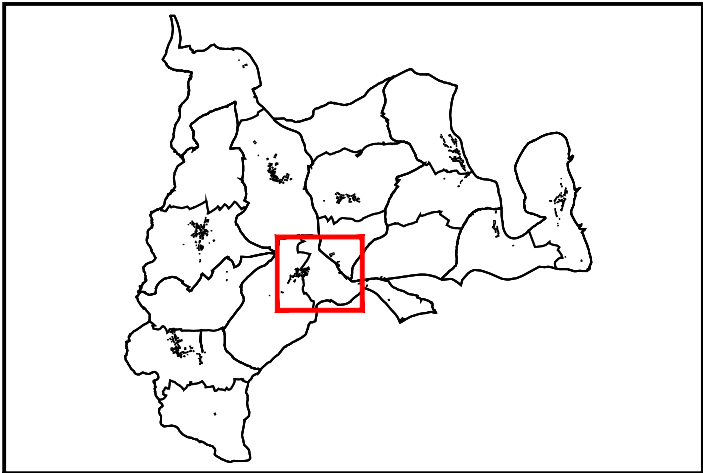
FOND DE PLAN

Cadastre numérique (PCN) - exercice 2011 - Administration du Cadastre et de la Topographie

- Bâti issu du PCN (2011)
- Bâti ajoutés sur base des Orthophotos (2010)
- Bâti ajoutés sur base de l'inventaire in situ
- Bâti démolis sur base de l'inventaire in situ

LEGENDE PAG

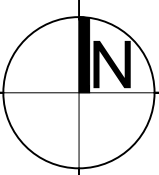
- Zones d'habitation
- Secteur d'habitat à caractère rural
 - Secteur de résidences secondaires
 - Secteur soumis à PAP
 - Secteur soumis à PAP de caractère rural
 - Secteur soumis à PAP de résidences secondaires
 - Secteur d'aménagement différé
- Zones de bâtiments publics
- Zone d'aménagement public
 - Zone de camping (projeté)
 - Zone verte de protection
 - Zone agricole
- Secteur sauvegardé
- Périmètre d'agglomération
 - Reclassement ou PAP approuvé
 - Reclassement approuvé (sans extension du périmètre d'agglomération)
- Zone d'activité SEO
- Zone de dépôt SEO
 - Réservoir d'eau
 - Station d'épuration



Signature architecte :
Signature maître de l'ouvrage :

CHACQUE RÉVISION ANNULE ET REMPLACE LES PLANS PRÉCÉDENTS.
CE PLAN NE PEUT ÊTRE TRANSMIS À UN TIERS SANS L'AUTORISATION DE L'AUTEUR.
CE PLAN NE PEUT ÊTRE REPRODUIT, MÊME PARTIELLEMENT, SOUS QUELQUE FORME QUE (PHOTOCOPIE, DÉCALQUE, OU TOUTE AUTRE PROCÉDÉ) SANS L'AUTORISATION DE L'AUTEUR.

© ORIGINE CADASTRE: DROITS RÉSERVES A L'ETAT DU GRAND DUCHE DE LUXEMBOURG (2010)
- COPIE ET REPRODUCTION INTERDITES



MAÎTRE D'OUVRAGE :
Administration Communale de Putscheid
7, Veinerstrooss
L-9462 Putscheid

FICHER :
\\SRVFILE04\DATA EP\DOSSIERS\PAG-PUTSCHEID-04-G-133102_DONNÉES\ART03.11_PLANS RÉGLEMENTAIRES\PAG EN VIGUEUR\180824-133_EP_PAG EN VIGUEUR.DWG

PROJET :
Plan d'Aménagement Général
Partie Graphique

ESPACE & PAYSAGES
URBANISME / CADRE DE VIE / ENVIRONNEMENT

ESPACE & PAYSAGES
12, avenue du Rock'n'Roll
L-4361 ESCH-SUR-ALZETTE
Tél : 00352 / 26 17 84 Fax : 00352 / 26 17 85
Mail : info@espacepaysages.lu

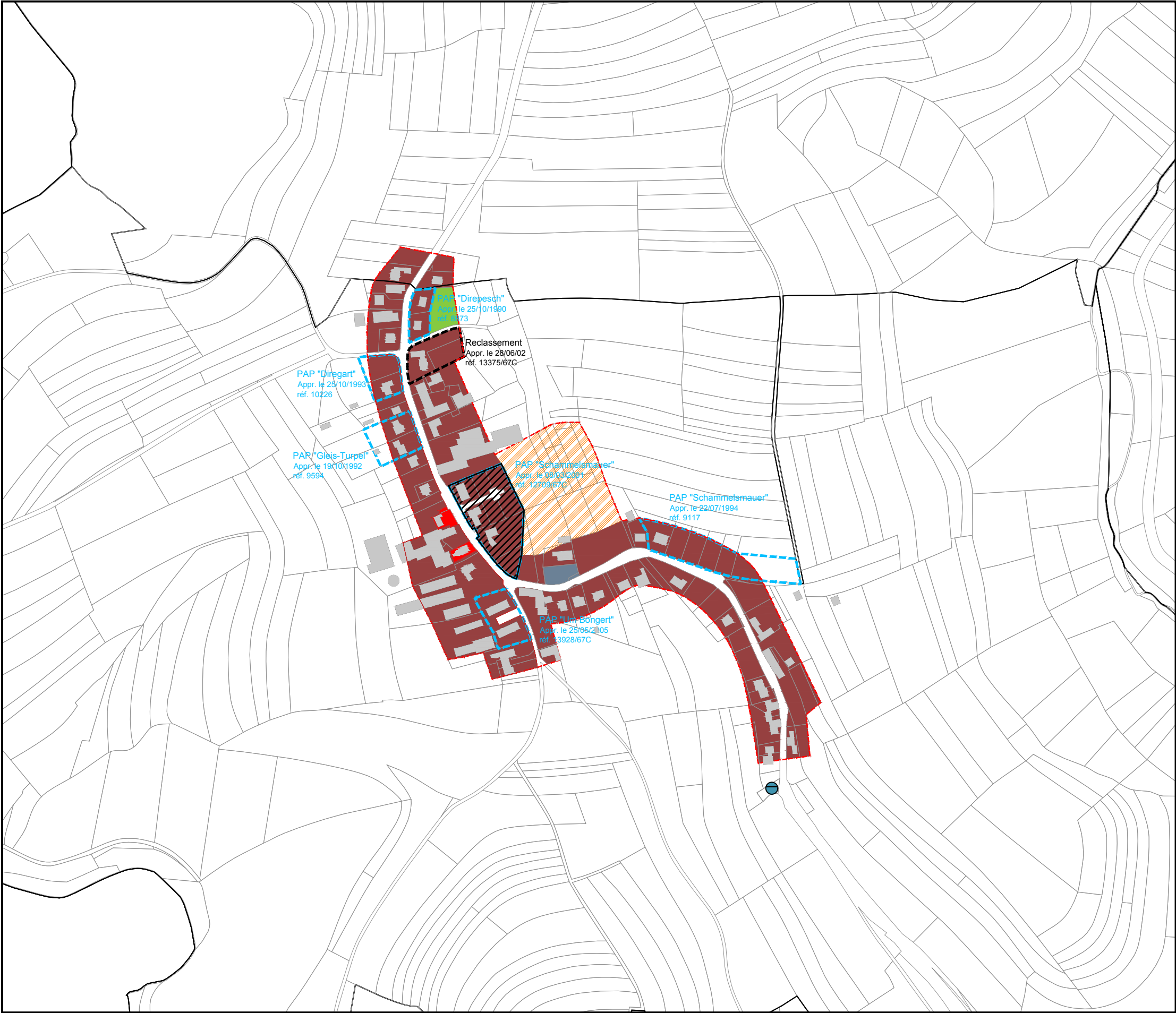
OBJET :
NACHT-MENDERSCHIED

STADE :
PAG EN VIGUEUR

03 MARS 2017

133

1/5 000 E



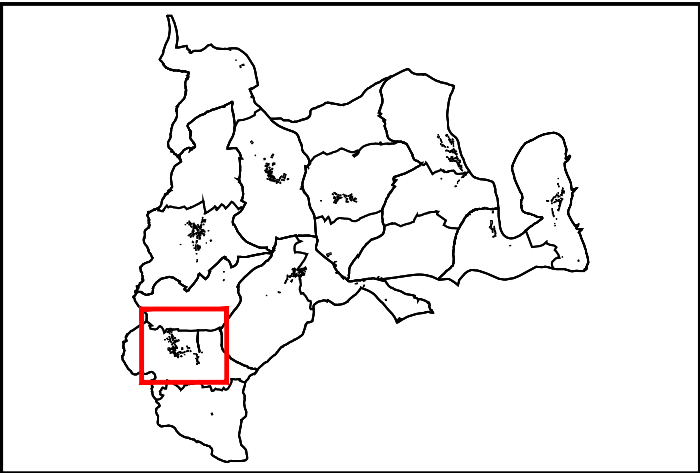
FOND DE PLAN

Cadastre numérique (PCN) - exercice 2011 - Administration du Cadastre et de la Topographie

- Bâti issu du PCN (2011)
- Bâti ajoutés sur base des Orthophotos (2010)
- Bâti ajoutés sur base de l'inventaire in situ
- Bâti démolis sur base de l'inventaire in situ

LEGENDE PAG

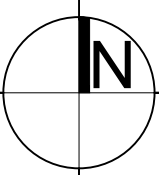
- Zones d'habitation
- Secteur d'habitat à caractère rural
 - Secteur de résidences secondaires
 - Secteur soumis à PAP
 - Secteur soumis à PAP de caractère rural
 - Secteur soumis à PAP de résidences secondaires
 - Secteur d'aménagement différé
- Zone de bâtiments publics
- Zone d'aménagement public
- Zone de camping (projeté)
- Zone verte de protection
- Zone agricole
- Secteur sauvegardé
- Périmètre d'agglomération
- Reclassement ou PAP approuvé
- Reclassement approuvé (sans extension du périmètre d'agglomération)
- Zone d'activité SEO
- Zone de dépôt SEO
- Réservoir d'eau
- Station d'épuration



Signature architecte :
Signature maître de l'ouvrage :

CHAQUE RÉVISION ANNULE ET REMPLACE LES PLANS PRÉCÉDENTS.
CE PLAN NE PEUT ÊTRE TRANSMIS À UN TIERS SANS L'AUTORISATION DE L'AUTEUR.
CE PLAN NE PEUT ÊTRE REPRODUIT, MÊME PARTIELLEMENT, SOUS QUELQUE FORME QUE (PHOTOCOPIE, DÉCALQUE, OU TOUTE AUTRE PROCÉDÉ) SANS L'AUTORISATION DE L'AUTEUR.

© ORIGINE CADASTRE: DROITS RÉSERVES À L'ÉTAT DU GRAND DUCHÉ DE LUXEMBOURG (2010)
- COPIE ET REPRODUCTION INTERDITES



MAÎTRE D'OUVRAGE :
Administration Communale de Putscheid
7, Veinerstrooss
L-9462 Putscheid

FICHER : \\SRV\\FILE04\\DATA\\EP\\DOSSIERS\\PAG-PUTSCHEID-04-G-133102_DONNÉES\\ART03.11_PLANS RÉGLEMENTAIRES\\PAG EN VIGUEUR\\180824-133_EP_PAG EN VIGUEUR.DWG

PROJET :
Plan d'Aménagement Général
Partie Graphique

ESPACE & PAYSAGES
URBANISME / CADRE DE VIE / ENVIRONNEMENT

ESPACE & PAYSAGES
12, avenue du Rock'n'Roll
L-4361 ESCH-SUR-ALZETTE
Tél : 00352 / 26 17 84 Fax : 00352 / 26 17 85
Mail : info@espacepaysages.lu

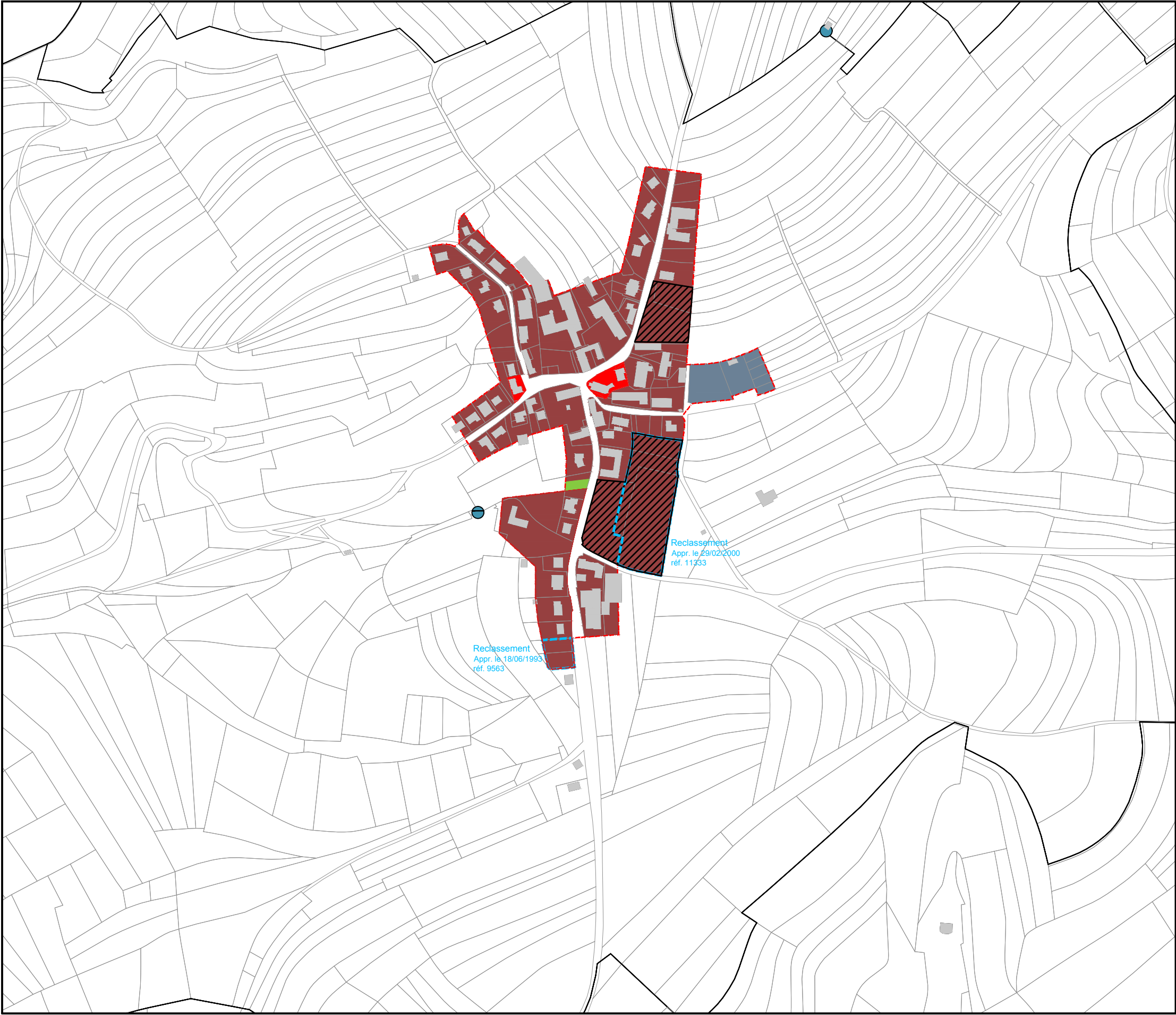
OBJET :
GRALINGEN

STADE :
PAG EN VIGUEUR

03 MARS 2017

133

1/5 000 F



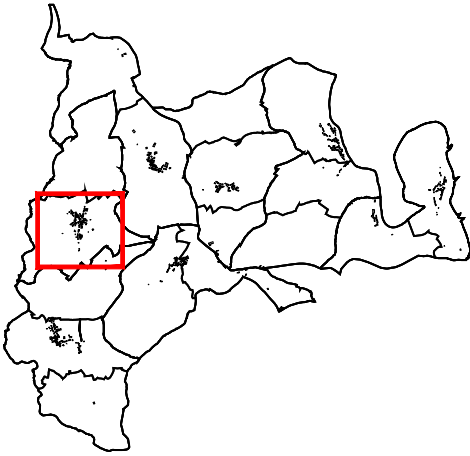
FOND DE PLAN

Cadastre numérique (PCN) - exercice 2011 - Administration du Cadastre et de la Topographie

- Bâti issu du PCN (2011)
- Bâti ajoutés sur base des Orthophotos (2010)
- Bâti ajoutés sur base de l'inventaire in situ
- Bâti démolis sur base de l'inventaire in situ

LEGENDE PAG

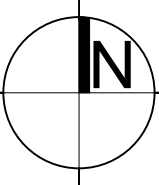
- Zones d'habitation
- Secteur d'habitat à caractère rural
 - Secteur de résidences secondaires
 - Secteur soumis à PAP
 - Secteur soumis à PAP de caractère rural
 - Secteur soumis à PAP de résidences secondaires
 - Secteur d'aménagement différé
- Zones d'activités
- Zone de bâtiments publics
 - Zone d'aménagement public
 - Zone de camping (projeté)
 - Zone verte de protection
 - Zone agricole
- Secteur sauvegardé
- Périmètre d'agglomération
 - Reclassement ou PAP approuvé
 - Reclassement approuvé (sans extension du périmètre d'agglomération)
- Zones d'activités SEO
- Zone de dépôt SEO
 - Réservoir d'eau
 - Station d'épuration



Signature architecte :
Signature maître de l'ouvrage :

CHACQUE RÉVISION ANNULE ET REMPLACE LES PLANS PRÉCÉDENTS.
CE PLAN NE PEUT ÊTRE TRANSMIS À UN TIERS SANS L'AUTORISATION DE L'AUTEUR.
CE PLAN NE PEUT ÊTRE REPRODUIT, MÊME PARTIELLEMENT, SOUS QUELQUE FORME QUE (PHOTOCOPIE, DÉCALQUE, OU TOUTE AUTRE PROCÉDÉ) SANS L'AUTORISATION DE L'AUTEUR.

© ORIGINE CADASTRE: DROITS RÉSERVÉS À L'ÉTAT DU GRAND DUCHÉ DE LUXEMBOURG (2010)
- COPIE ET REPRODUCTION INTERDITES



MAÎTRE D'OUVRAGE :
Administration Communale de Putscheid
7, Veinerstrooss
L-9462 Putscheid

FICHER :
\\SRVFILE04\DATA\EP\DOSSIERS\PAG-PUTSCHEID-04-G-133\02_DONNÉES\ART03.11_PLANS RÉGLEMENTAIRES\PAG EN VIGUEUR\180824-133_EP_PAG EN VIGUEUR.DWG

PROJET :
Plan d'Aménagement Général
Partie Graphique

ESPACE & PAYSAGES
URBANISME / CADRE DE VIE / ENVIRONNEMENT

ESPACE & PAYSAGES
12, avenue du Rock'n'Roll
L-4361 ESCH-SUR-ALZETTE
Tél : 00352 / 26 17 84 Fax : 00352 / 26 17 85
Mail : info@espacepaysages.lu

OBJET :
MERSCHIED

STADE :
PAG EN VIGUEUR

03 MARS 2017

133

1/5 000 G