

Le parc à container de la commune :

La commune de Putscheid offre à ses citoyens un parc à container situé derrière le bâtiment polyvalent communal à 9 rue principale L-9466 Weiler.

A part des containers usuels pour le verre et les vieux vêtements on y trouve en outre :

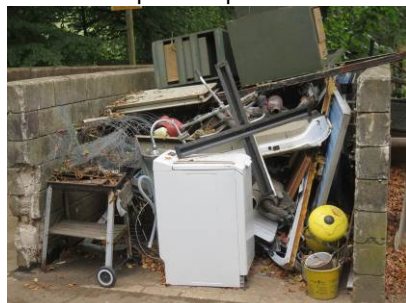
Un container pour des petites quantités de matières inertes



Un container pour le gazon



Un endroit pour déposer la ferraille



Un container pour les branches



Malheureusement, force est de constater que parfois des gens y déposent des objets interdits qui n'ont rien à faire dans les containers susmentionnés (p. ex. du plâtre dans le container pour matières inertes, déchets encombrants à l'endroit réservé à la ferraille, des pierres ou branches dans le container réservé au gazon)

D'autant plus nous rappelons notre parc à container n'est pas l'endroit où on peut déposer ses déchets encombrants !



Pour se débarrasser de ses déchets encombrants, la commune organise 4 fois par année une collecte sur appel (pour plus d'informations veuillez consulter notre calendrier de la collecte des déchets)

La commune de Putscheid peut seulement offrir à ses citoyens le service du parc à container sous réserve que les utilisateurs respectent les règles minutieusement.

Nous vous remercions d'avance pour votre collaboration.